



## Engagement 360°

L'alliance Sport & Santé, de la Solidarité et de la RSE  
pour mobiliser vos équipes



**PRIX DE LA PHILANTHROPIE**

Gestion de Fortune | Anacofi | Forum du Patrimoine



Cloud Application Security Assessment

**CASA**

# Plus qu'une raison d'être, des raisons d'agir !



## Pression réglementaire et sociétale

La loi et de nouvelles réglementations européennes (**CSRD**) élargissent les obligations en matière de RSE : les entreprises de toutes tailles doivent s'engager. **Quête de sens**, attente d'engagement des clients, salariés, fournisseurs, investisseurs, banques.



## Défi du choix des associations et des actions

Trouver des associations de **confiance** parmi plus d'**1,5 million** est complexe, nécessitant une stratégie cohérente pour mesurer l'impact. Importance d'une communication authentique pour éviter le **green ou social washing**.



## Lutte contre la sédentarité et le désengagement

Obligations légales et recommandations de l'OMS : intégrer le sport et le bien-être dans l'entreprise devient un enjeu de santé publique. **95% des français sont affectés par la sédentarité** et le manque d'activité physique. Favoriser la cohésion à travers des actions collectives pour améliorer la satisfaction et la productivité.



## Enjeux de réduction des coûts

Nécessité de réaliser des économies importantes en diminuant les **coûts liés à l'absentéisme, à la santé et au turnover**, grâce à une approche proactive du bien-être et de l'engagement.

**75% des entreprises manquent de temps, de ressources internes et de solutions impactantes et abordables.**

# Le futur a de l'avenir !



## Renforcez votre marque employeur

Attirez et fidélisez les talents en quête de sens. Réduction du turnover. Utilisez le sport et les activités communes pour renforcer la cohésion. **68% des français jugent important l'engagement de leur employeur dans leur santé physique à moindre coût.**



## Améliorez la santé au travail et limitez l'absentéisme

Intégrez des programmes de sport-santé pour limiter les risques (TMS, RPS, coeur, diabète), **réduire les arrêts maladie de 32%** et accroître la santé mentale et physique.



## Valorisez l'engagement solidaire et optimisez votre RSE

Impliquez et sensibilisez vos collaborateurs dans des actions qui reflètent vos valeurs, renforçant leur sentiment d'appartenance. Agissez sur plusieurs ODD avec des projets solidaires tangibles et mesurables, générant un impact direct. Mobilisez et formez vos collaborateurs sur ces enjeux. **55% des salariés (76 % des millenials) considèrent que l'engagement sociétal est plus important que le salaire.**



## Gagnez des clients, appels d'offres et communiquez positivement

Répondez aux exigences de **70% des donneurs d'ordre** cherchant des fournisseurs alignés sur leurs politiques RSE : développez des opportunités commerciales. Améliorez l'image de votre marque auprès des clients, fournisseurs, investisseurs par une communication impactante. **75% des clients changeraient de marque pour un concurrent qui soutient une cause.**

# Notre solution 360 : on s'occupe de tout pour vous !



**Notre mission ?** vous offrir une solution innovante **tout en un et clef en main** pour booster la santé des collaborateurs de vos mécènes, valoriser leur mécénat, renforcer leur RSE et donner de l'impact à leur communication solidaire.

## Nos 4 piliers d'engagement



Mécénat



Sport & Santé



RSE



Communication

Une solution innovante avec **deux possibilités distinctes** :

Un espace Team dédié à chaque mécène

Un challenge multi-entreprises



**Un espace Team dédié à votre entreprise**

**Une proposition de valeur unique pour mobiliser vos collaborateurs !**

**Un espace "Team" dédié, accessible grâce à un code d'activation unique. L'entreprise choisit la formule qui lui convient et bénéficie de l'ensemble d'un accompagnement personnalisé.**





# Le Mécénat réinventé



## Simplifiez

**Gestion administrative du mécénat.** Reçus fiscaux automatisés.

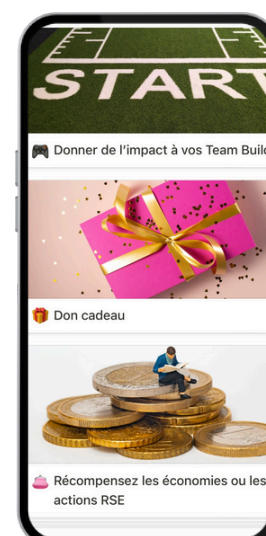
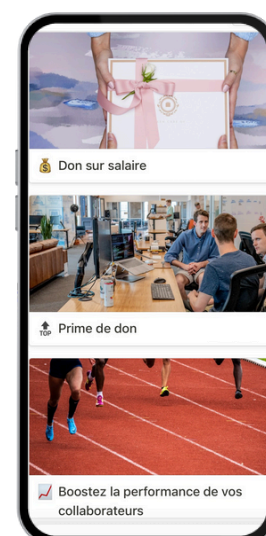
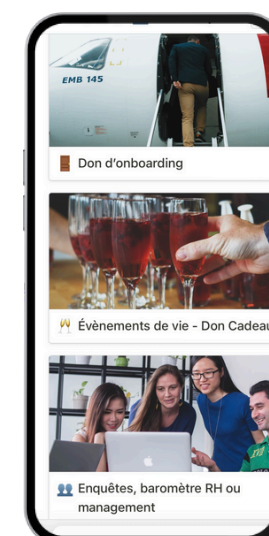
**Plateforme de vote** pour impliquer vos parties prenantes dans le choix du projet au sein de notre association (option).

## Donnez

**Page(s) de collecte de dons** personnalisée(s).

## Mobilisez

**Mobilisez votre communauté** et/ou **leviers d'engagement et de récompense par le don** & via les challenges dans l'application.



# Sport, Santé, QVT : bougez, gagnez, donnez !



## Améliorez

Améliorez le bien-être et la santé de vos collaborateurs en promouvant l'activité physique (marche et + de 50 sports).

Tracker intégré + compatible avec :



## Récompensez

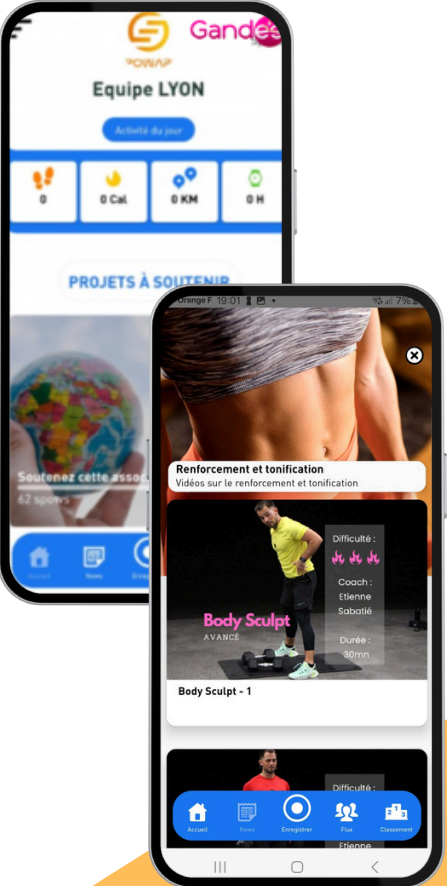
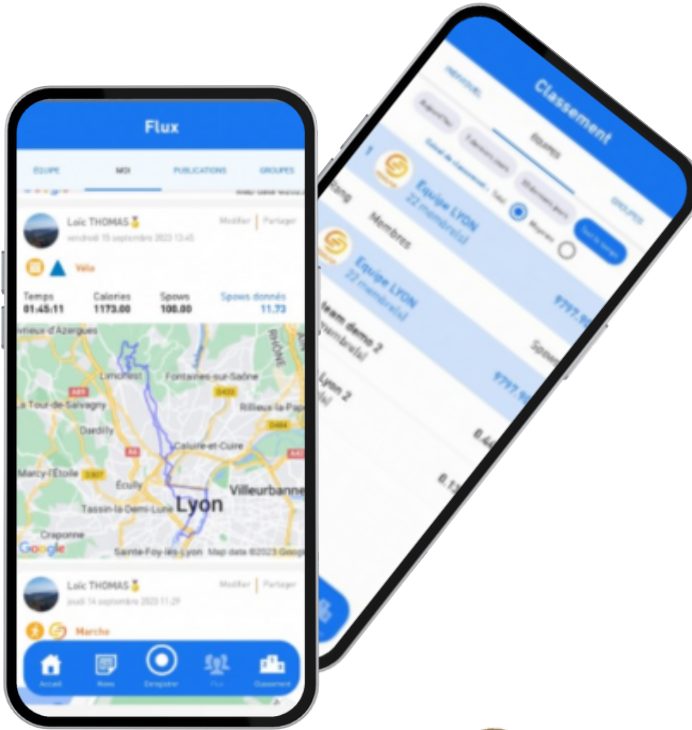
Via leurs activités, les collaborateurs gagnent **des points d'impact à transformer en dons pour notre association.** Les **dons sont financés par l'entreprise** une fois les objectifs atteints.

## Challengez

Créez des équipes internes ou multi-sites.

## Boostez

Offrez des vidéos de coaching sportif, exercices gestes et postures au travail, diététique/nutrition (selon formule ou en option).





# La RSE en action



Bénéficiez d'outils prêts à l'emploi pour agir :

## Progressez

Plus de **100 fiches d'actions RSE** prêtes à l'emploi.

**Un consultant expert RSE** (en option).

**Modèle de feuille de route**, de rapport RSE (option), calendrier des temps forts RSE.

**Rapport annuel d'impact** sur vos actions de mécénat.

Expérience collaborateurs - des ressources pour acculturer :

## Sensibilisez

**Bibliothèque d'idées** (livres, podcast, films).

**Contenus éducatifs** : QVT, enjeux sociétaux et environnementaux, bien-être, développement personnel.

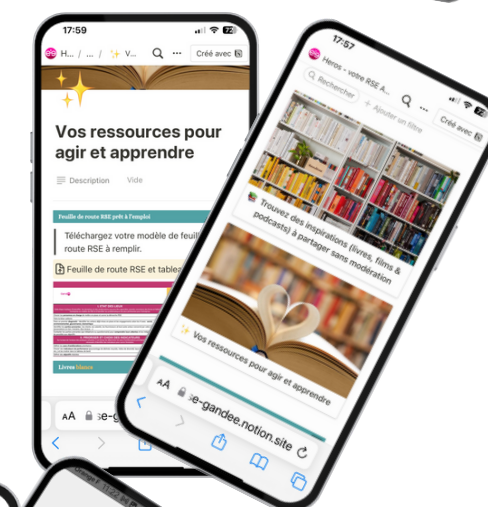
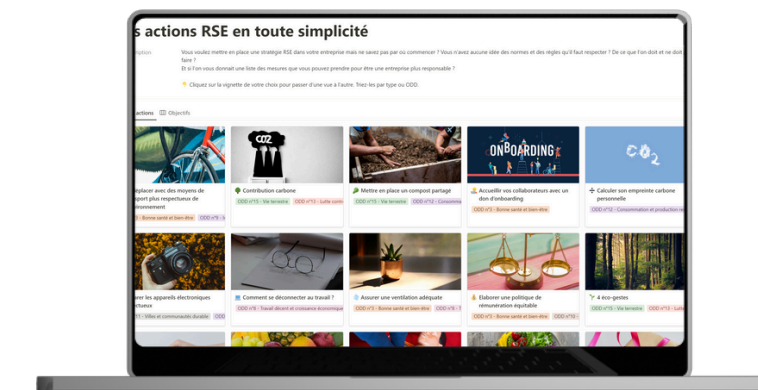
## Gamifiez

Les collaborateurs gagnent des **points d'impact** en participant à des défis hebdomadaires:

**Des actions RSE à réaliser** (publication photos).

**Quiz** sur les thèmes de sensibilisation.

**Des articles à lire** en lien avec les thèmes .





# Communication 360° - interne & externe



## Valorisez

**Label "Do Good Company"** : brillez dans vos communications.

**Intégrez la communauté des entreprises engagées** : backlink + article sur notre blog + RS.



## Diffusez

**Vidéo de présentation de l'association** (appli, site, RS...).

**Vidéo "Les dons agissent"** : nouvelles de l'impact de vos dons (appli, site, RS...).

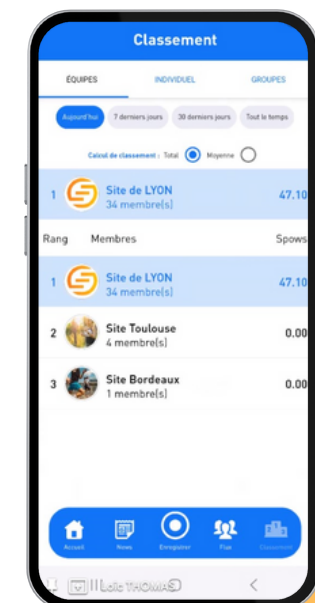
**Webconférence avec l'association** : découvrez le terrain (appli, com externe...) - (option).



## Fédérez

**Réseau social interne** : développez la cohésion et le partage via des classements, **groupes**, **fil d'actualités**, **messaging** d'équipe.

**Kit de communication** et une équipe experte à vos côtés pour embarquer le maximum de collaborateurs.



# Tarifs pour les entreprises - espace dédié

**Starter**  
Premiers pas



**Leader**  
Engagez votre entreprise



**Héros**  
Passez à la vitesse supérieure



**Super Héros**  
Devenez un exemple sur votre secteur



150€/mois\*

300 €/mois\*

600€/mois\*

1200€/mois\*

Forfait de mise en place : 500€

Forfait de mise en place : 1000€

Forfait de mise en place : 2500€

Forfait de mise en place : 5000€



**Démarrage facile et setup en quelques jours !**

**CSE, Franchises,  
Fédérations, entreprises  
de moins de 10 salariés**  
Solution personnalisée



Nous consulter

\*don non inclus - sans engagement.



Catégories et Options	Starter	Leader	Héros	Super Héros
Nombre de salariés	jusqu'à 250	illimité	illimité	illimité (max 20 sites)
<b>kit de lancement</b>				
Solutions d'animation et d'optimisation de votre mécénat, identifier les leviers de mobilisation sur l'année.	⊗	✓	✓	Personnalisé
Modèle de mail de lancement, guide d'optimisation, affiche, article pour votre blog	✓	✓	✓	✓
Consultant/support	✓	✓	Dédié	Dédié
<b>Sport, santé, QVT</b>				
Fonctionnalités appli Gandee Spoward marche et 50 sports	✓	✓	✓	✓
Classement par groupe, messagerie, fil d'actualité	✓	✓	✓	✓
130 Vidéos de cours / coaching sportif	⊗	⊗	⊗	✓
Pack bonnes pratiques gestes et posture au travail	⊗	⊗	⊗	✓
Pack bonnes pratiques diététique/nutrition	⊗	⊗	⊗	✓
Reporting annuel des activités	⊗	⊗	⊗	✓
<b>Mécénat</b>				
Sélection d'associations de confiance (métier, valeur, ODD, territoire)	✓	✓	✓	✓
Plateforme de vote pour l'association en équipe	⊗	⊗	✓	✓
Mobilisation des salariés pour des causes	✓	✓	✓	✓
Page de collecte de don personnalisée, gestion administrative, reçus fiscaux automatiques	✓	✓	✓	✓
Leviers de don (Don Cadeau, don des collaborateurs, don d'onboarding, don des clients...)	✓	✓	✓	✓
<b>RSE</b>				
Rapport d'impact annuel sur l'action de mécénat	⊗	⊗	✓	✓
100 fiches actions RSE prêtes à l'emploi	⊗	✓	✓	✓
Challenges RSE hebdomadaire (défis, quiz, articles)	✓	✓	✓	✓
Modèle de feuille de route/plan d'action	⊗	⊗	✓	✓
Modèle de rapport RSE	⊗	⊗	✓	✓
Calendrier RSE à télécharger; Contenu éducatif (RSE, santé, QVT, ODD...)	✓	✓	✓	✓
Bibliothèque d'inspirations (livre, film, podcast)	⊗	✓	✓	✓
Consultant RSE (réponse mail et rdv mensuel)	⊗	⊗	⊗	✓
<b>Communication interne et externe</b>				
Vidéo personnalisée de présentation des actions de l'association principale	✓	✓	✓	✓
Vidéo personnalisée d'impact des dons de l'association principale	Semestre	Trimestre	Trimestre	Mensuelle
Nombre d'association(s) secondaire(s) soutenue(s)	1/an	jusqu'à 4/an	Jusqu'à 4/an	Jusqu'à 6 /an
Vidéo d'impact pour association secondaire (1 par association)	⊗	⊗	jusqu'à 4	Jusqu'à 6
1 challenge événementiel personnalisé	⊗	⊗	⊗	✓
Webconférence avec l'association	⊗	⊗	✓	✓
Label Do Good Company	✓	✓	✓	✓
Intégration de votre contenu client (article, défis...)	⊗	⊗	⊗	100 articles/52 défis
SEO: article sur notre blog, post sur nos RSE, présence sur la communauté des entreprises engagées	✓	✓	✓	✓
<b>Tarif HT</b>				
Frais de démarrage	500	1000	2500	5000
Abonnement mensuel (sans engagement)	150	300	600	1200
Montant du don minimum par mois	minimum 50 (-60%)	minimum 100 (-60%)	minimum 250 (-60%)	à déterminer

**En option HT :** Consultant/assistance RSE 400€/mois; Pack de publication de 10 articles entreprise 250€; 130 Vidéos de cours/coaching sportif: 2000€/an; Pack gestes et postures : 900 €/an; Pack diététique/nutrition: 900€/an; Plateforme de vote : 250€; Défis personnalisés (contenu entreprise: 200€/défi; Projet à soutenir supplémentaire : 200€/projet; Intégration association de votre choix : 250€; Team building sur devis.





## Offre challenge multi - entreprises dédié à notre association

**Un challenge multi-entreprises :** nos entreprises mécènes créent leurs équipes pour les mobiliser à notre profit, promouvoir l'activité physique, le bien-être, la sensibilisation aux enjeux RSE et partagent le contenu de notre cause pour les informer et sensibiliser.

**Challenge mensuel :** vous choisissez les dates et la durée de votre challenge (jusqu'à 4 semaines).

**Blog avec contenu de notre association:** des articles sur votre thème d'engagement et des nouvelles de votre impact pour sensibiliser.

**Contenu éducatif :** plus de 150 articles ( QVT, bien-être, RSE, développement personnel).

**Proposez des défis :** du contenu que nous préparons pour vous sur notre thème d'engagement et votre association.

**Accès aux fonctionnalités :** suivi des pas et activités, classements, groupes, fil d'actualité, messagerie

**Page de collecte de don personnalisée** par entreprise, émission des reçus fiscaux, outils de mobilisation par le don (don cadeau, don d'onboarding, don des collaborateurs...).

**Options supplémentaires :** contenu de l'entreprise (nous consulter).

**Frais participation pour l'entreprise**

**300 € par le challenge \***

**\*don non inclus**

**Forfait de mise en place inclus**

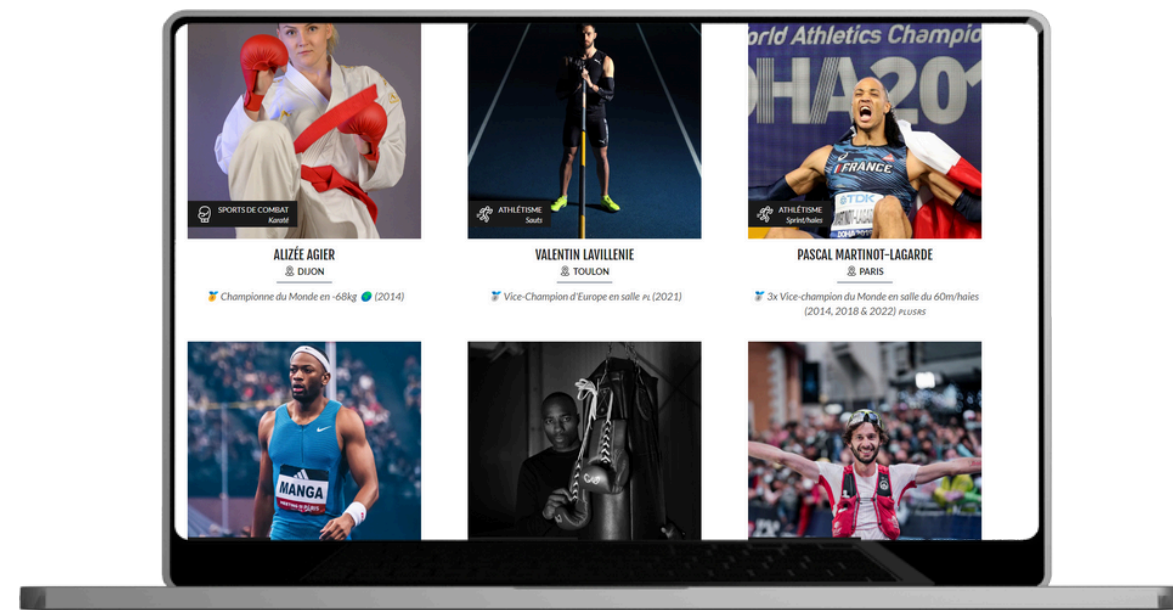
**Challenge dédiés sur diverses thématiques disponibles (QVT, Olympiades...) - nous consulter.**



# Allez plus loin avec nous

## RENCONTREZ DES SPORTIFS DE HAUT NIVEAU

Nos solutions innovantes utilisent la présence d'athlètes et de professionnels du sport pour animer les équipes en mettant en avant les valeurs communes entre le sport et l'entreprise : la performance, la résilience, le leadership, la confiance en soi et l'inclusion. Différentes formules pour rebooster les collaborateurs et améliorer leurs performances professionnelles.



## RSE : ALLEZ PLUS LOIN GRÂCE À NOS EXPERTS

**Diagnostic et accompagnement**, labélisation, entreprise à mission, B Corp...

**Calcul de l'emprunte carbone** : bénéficier de notre sélection de partenaires et d'offres négociés.

## CONFÉRENCES SPORTIVES

Invitez vos équipes à nos conférences sportives ayant pour sujet des thèmes forts, données par nos athlètes de haut niveau !

## E-CONFÉRENCES SPORTIVES

Depuis vos bureaux, rejoignez nos e-conférences sportives sur le thème qui vous inspire.

## SÉANCES SPORTIVES

Motivez vos collaborateurs en les invitant à participer à une séance de sport et de partage auprès des plus grands sportifs de notre époque !

## IMMERSION

Combinez conférence/e-conférence ET séance sportive pour immerger vos équipes dans la discipline choisie et vous imprégner des valeurs transmises par l'athlète de votre choix.

## NOS TEAMS BUILDINGS SOLIDAIRES ET ENGAGÉS

**Rendez vos événements solidaires** : challenges sportifs, escape game écologiques, Burger Quiz, magiciens, pont de la RSE... : enchantez vos collaborateurs autour de valeurs solidaires. Nos solutions s'engagent et s'adaptent à vos propres événements.

**Espaces de travail virtuels Workadventure** sur mesure pour vos équipes à distance, hybrides ou multisites permettant une collaboration en temps réel pour une communication fluide grâce à des conversations spontanées ou réunions planifiées. Onboarding, événements, conférence, partage de connaissance...



# Ils nous recommandent



Sabrina Coulaud Responsable RSE

ZENTIVA

Grâce à Gandee, **faire du mécénat est devenu plus simple et l'implication de nos collaborateurs dans la démarche est grandissante.** Avec Gandee, faire du mécénat, ce n'est pas seulement faire un don, c'est aider en engageant plusieurs parties prenantes.



Philippe FARDEL Président

Mousline

Le partenariat avec Gandee nous apporte de **la structure, de la vision, de la communication en interne...** toutes ces petites choses qu'on a du mal en tant que PME à mettre en place.



Vincent Giraudeau Président

Yseis

Gandee a vraiment été un tournant dans notre engagement pour **structurer notre démarche.** Grâce à GANDEE, nous sommes en permanence challengés pour **trouver de nouvelles idées et embarquer nos salariés,** clients et partenaires dans nos aventures sociales et solidaires.



Arnaud Pinte Président

iPepper GROUP

Gandee a permis d'impliquer tous les collaborateurs dès le début. Nous avons mis **en place des dons d'onboarding pour les collaborateurs et les nouveaux clients.** Grâce aux **outils de communication** dédiés, nous pouvons alimenter notre propre **communication RSE** et utiliser la **boîte à outils RSE** pour nos actions et progresser en impliquant nos collaborateurs et nos clients. Nous recommandons ++ !



Audrey MIETTON HENRIOT, co-fondatrice

DAVRICOURT

Gandee est source d'inspirations et nous a accompagné sur la **mise en place du don de onboarding pour tous nos nouveaux arrivants.** Nous avons également à portée de main de **nombreux outils d'aide à la communication** pour valoriser nos actions de mécénat et des propositions d'actions pour **engager nos collaborateurs !**



Joachijm Savigny Président

CHEVAL BLANC PATRIMOINE

Gandee, partenaire de confiance et de transparence, nous a de **valoriser notre engagement, impliquer nos collaborateurs** et notre écosystème.



# Gandee : fournisseur officiel de solidarité

## Allianz

Proposé par Allianz  
à ses clients professionnels

### ILS NOUS FONT CONFIANCE



### RECOMPENSES/DISTINCTIONS



### ILS PARLENT DE NOUS



## Maddyness



Nous reversons un % de notre CA à nos associations.

### COMMUNAUTES



Ce n'est pas qu'une plateforme solidaire, c'est un mouvement: rejoignez-nous !

« **Donner l'exemple n'est pas la meilleure façon de faire : c'est la seule !** »

*Gandhi*

@ [hello@spoward.com](mailto:hello@spoward.com) - [contact@gandee.com](mailto:contact@gandee.com)

 Retrouvez-nous à Paris, Nice, Bordeaux, Lyon

